

## FK-A Series (PMMA type)



### ■特長

- ★FK-Aシリーズはアクリル管直示式の面積式流量計です。
- ★用途目的に合わせて各種接続,口径を用意してあります。
- ★面間寸法特殊品にも対応可能です。
- ★特殊流体にも対応可能です。
- ★耐薬品性樹脂を使用した塩ビ製流量計です。

### ■型式

FK - A -  - AC -  - C -  -  -  -  -  -

特殊項目

形状	1						ガイド棒無し・・・25A迄	
	2						ガイド棒有り	
型式コード	AC							テーパ管:アクリル(PMMA)
口径	15						15A	
	20						20A	
	25						25A	
	32						32A	
	40						40A	
	50						50A	
	65						65A	
	80						80A	
	100						100A	
125						125A		
液体	C							薬液用
材質	P							PVC製
流体	液体	1						H2O(標準)
	液体	2						その他・・・密度,粘度をご指示ください
流量範囲,単位	※							※2頁規格別流量範囲一覧参照
その他	0	無し						
	1	合格書付						
	2	試験成績書付						
	3	トレーサビリティ証明書付						
	4	特殊事項						

※特殊な条件(流体, 流量範囲, 流れ方向など)は特殊項目に記載の上ご相談ください。

※PVC製25A以上はリブ付きになります。20A以下、又はPP製はリブがありません。

### ■仕様

流量精度	液体	FS±2.0% (微小流量,高粘度品は、保障精度が変わります)
使用最高圧力	材質:P,PP	15A, 20A :0.35MPa
		25A~50A :0.3MPa
		65A, 80A :0.25MPa
		100A, 125A :0.2MPa
使用流体温度	材質:P	50℃
使用環境温度	0~50℃(結露なきこと)	

形状:1(カト棒無し,端面締)

口径	標準流量	最小流量範囲	最大流量範囲	面間寸法 (mm)	最高使用圧力 (MPa)
15	40 ~400 L/h	20~200 L/h	60~600 L/h	280	0.35
20	50 ~500 L/h	20~200 L/h	80~800 L/h	290	0.35
25	60 ~600 L/h	20~200 L/h	80~800 L/h	300	0.3

形状:2(カト棒有り)

口径	標準流量	最小流量範囲	最大流量範囲	面間寸法 (mm)	最高使用圧力 (MPa)
15	0.1 ~1.0 m <sup>3</sup> /h	0.08~0.8 m <sup>3</sup> /h	0.12~12 m <sup>3</sup> /h	280	0.35
20	0.2 ~2.0 m <sup>3</sup> /h	0.08~0.8 m <sup>3</sup> /h	0.2~2.0 m <sup>3</sup> /h	290	0.35
25	0.4 ~4 m <sup>3</sup> /h	0.08~0.8 m <sup>3</sup> /h	0.4~4 m <sup>3</sup> /h	300	0.3
32	0.6 ~6 m <sup>3</sup> /h	0.15~1.5 m <sup>3</sup> /h	0.8~8 m <sup>3</sup> /h	400	0.3
40	0.8 ~8 m <sup>3</sup> /h	0.3~3 m <sup>3</sup> /h	1~10 m <sup>3</sup> /h	400	0.3
50	1.5 ~15 m <sup>3</sup> /h	0.6~6 m <sup>3</sup> /h	2~18 m <sup>3</sup> /h	410	0.3
65	2.5 ~25 m <sup>3</sup> /h	1.2~12 m <sup>3</sup> /h	3~30 m <sup>3</sup> /h	500	0.25
80	4 ~40 m <sup>3</sup> /h	3~30 m <sup>3</sup> /h	5~50 m <sup>3</sup> /h	500	0.25
100	6 ~60 m <sup>3</sup> /h	4~40 m <sup>3</sup> /h	8~80 m <sup>3</sup> /h	600	0.2
125	8 ~80 m <sup>3</sup> /h	6~60 m <sup>3</sup> /h	10~100 m <sup>3</sup> /h	660	0.2

注) 最小流量範囲と最大流量範囲内で流量範囲をご指定ください。

注) 流量単位はL/h, m<sup>3</sup>/h以外にも製作可能ですので御指定ください(例:L/min, m<sup>3</sup>/min)

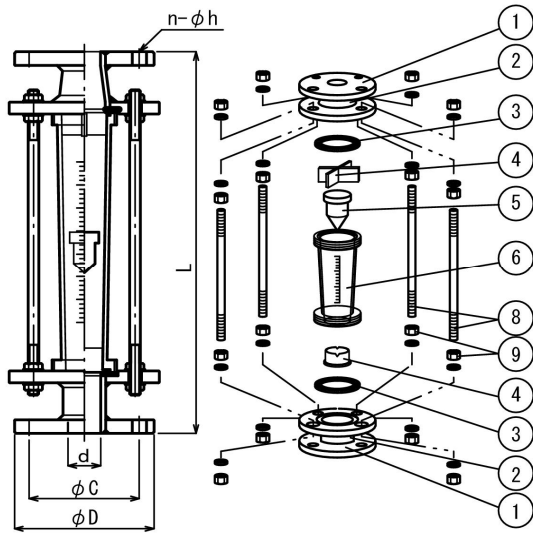
注) 面間寸法は各口径毎の流量で異なります。記載寸法は標準流量での面間寸法になります。

注) 特殊面間寸法でも製作可能ですのでご相談ください。

注) 水相当の密度, 粘度での製作可能範囲となります。標準外品の場合はご相談ください。

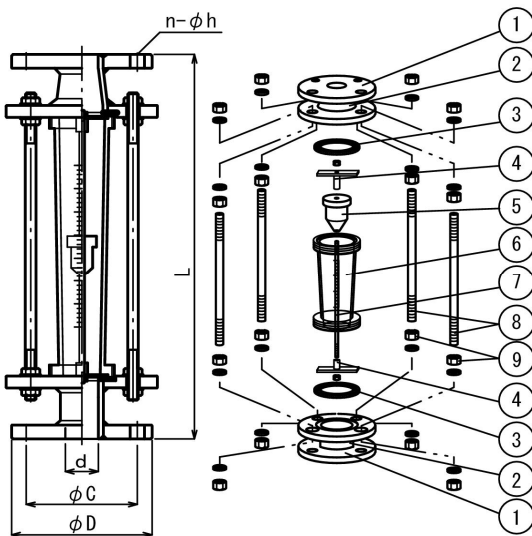
■流量計外観、展開図、部品表

●FK-A-1  
小流量用流量計  
センターガイド棒無し: 15A~25A



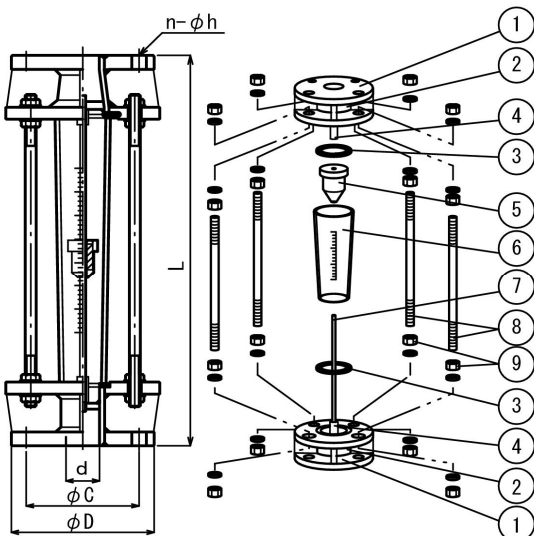
NO,	名称	材質
		P(PVC製)
1	フランジ	硬質PVC
2	接液部	硬質PVC
3	パッキン	軟質PVC, EPDM, FKM, FFKM
4	ストッパー	PTFE
5	フロート	PVC,SUS304封入 チタン, ハステロイC, PTFE
6	テーパ管	アクリル(PMMA)
8	支柱	SUS304
9	ナット	SUS304

●FK-A-2  
中流量、大流量用流量計  
センターガイド棒付: 15A~32A



NO,	名称	材質
		P
1	フランジ	硬質PVC
2	接液部	硬質PVC
3	パッキン	軟質PVC, EPDM, FKM, FFKM
4	ストッパー	硬質PVC
5	フロート	PVC,SUS封入
6	テーパ管	アクリル(PMMA)
7	ガイド棒	硬質PVC, PVCSUS芯入
8	支柱	SUS304
9	ナット	SUS304

●FK-A-2  
中流量、大流量用流量計



NO,	名称	材質
		P
1	フランジ	硬質PVC
2	接液部	硬質PVC
3	パッキン	軟質PVC, EPDM, FKM, FFKM
4	ストッパー	硬質PVC
5	フロート	PVC,SUS封入
6	テーパ管	アクリル(PMMA)
7	ガイド棒	硬質PVC, PVCSUS芯入
8	支柱	SUS304
9	ナット	SUS304